

КЛЕММНЫЕ КОРОБКИ





STB **180**
ЛИСТОВОЙ СТАЛИ

IP 66

В: 150-400
Вт: 150-800
Г: 80-120



OABP **188**
ABS

IP 66 / 67

В: 200-400
Вт: 200-600
Г: 130



ILS **182**
ЛИСТОВОЙ СТАЛИ

IP 66

В: 150-400
Вт: 150-800
Г: 80-120



DPCP **190**
Поликарбонат

IP 66 / 67

В: 53-230
Вт: 55-300
Г: 36-121



HALP **183**
алюминиевые

IP 65

В: 45-230
Вт: 50-600
Г: 30-180



OPCP **191**
Поликарбонат

IP 66 / 67

В: 200-400
Вт: 200-600
Г: 130



MGRP **184**
полиэстера

IP 65

В: 75-405
Вт: 80-560
Г: 55-120



DABP **185**
ABS

IP 66 / 67

Н: 53-230
W: 55-300
Г: 36-121



SABP **186**
ABS

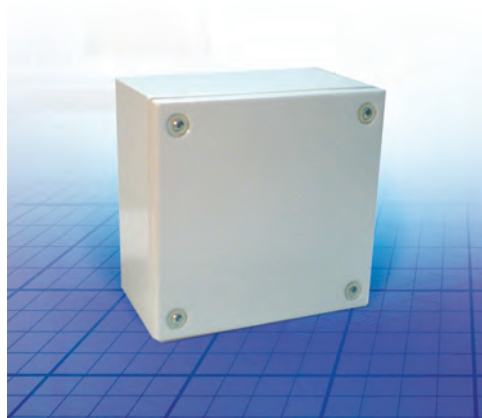
IP 66 / 67

Н: 75-175
W: 125-250
Г: 75-150



Листовая сталь

STB, Клеммная коробка из листовой



Материал: 1,2 мм листовая сталь

Корпус Окантован и сварен по швам. Четыре отверстия диаметром 8,5 мм для крепления на стену. 4 М6х13 точки крепления для профилей основания и МП.

Прокладка: Герметизация обеспечивается с помощью цельной полиуретановой прокладки

Заземление: Штифты заземления М8х12 мм в корпусе и крышке, гайки М8, шайбы заземления и маркировка.

Защита: В соответствии с IP66, IK10.

Финишное покрытие: RAL7035, структурное порошковое покрытие.

Одобрения: CE, KEMA, cUL, UL.

Поставка: Корпус, крышка, винты крышки, крепежные винты, вставки крышки и принадлежности для заземления.

В	Ш	Г	Вес	Арт.Нр.	
150	150	80	1,24	STB151508	
		120	1,46	STB151512	
		300	80	2,23	STB153008
200	200	120	2,56	STB153012	
		80	2,00	STB202008	
		120	2,30	STB202012	
300	300	80	2,82	STB203008	
		120	3,19	STB203012	
		400	80	3,67	STB204008
400	400	120	4,09	STB204012	
		500	120	4,98	STB205012
		600	120	6,02	STB206012
300	300	800	120	7,86	STB208012
		80	4,09	STB303008	
		120	4,54	STB303012	
400	400	120	5,79	STB304012	
		500	120	7,04	STB305012
		600	120	8,42	STB306012
400	400	120	7,49	STB404012	
		600	120	10,82	STB406012
		800	120	14,07	STB408012

BPP, Профили основания



Описание: Профили основания для монтажа на DIN-рейку.

Материал: Оцинкованная сталь

Кол-во в упаковке: 2 шт.

Ш	Арт.Нр.
150	BPP15
200	BPP20
300	BPP30
400	BPP40
500	BPP50
600	BPP60
800	BPP80

BMP, Монтажные платы

Описание: Стальные монтажные платы для клеммных корпусов.

Материал: 2 мм оцинкованная листовая сталь.

Кол-во в упаковке: 1 шт.

Габариты шкафа		Размер монтажной		Арт.Нр.
В	Ш	в	ш	
150	150	125	120	BMP1515
	300	125	270	BMP1530
	200	200	170	170
200	300	170	270	BMP2030
	400	170	370	BMP2040
	500	170	470	BMP2050
300	600	170	570	BMP2060
	800	170	770	BMP2080
	300	300	275	270
400	400	275	370	BMP3040
	500	275	470	BMP3050
	600	275	570	BMP3060
400	400	380	370	BMP4040
	600	380	570	BMP4060
	800	380	770	BMP4080

**BDR, DIN-рейка**

Описание: 35 мм DIN-рейка для клеммных коробок

Материал: Оцинкованная листовая сталь.

Кол-во в упаковке: 5 шт.

Ш	Арт.Нр.
150	BDR3515
200	BDR3520
300	BDR3530
400	BDR3540
500	BDR3550
600	BDR3560
800	BDR3580

СТВН, Петли

Описание: Используя этот аксессуар, можно повесить крышку на петли. Требуется механическая доработка.

Материал: Оцинкованная листовая сталь

Кол-во в упаковке: Петли с монтажными аксессуарами. 2 шт.

Арт.Нр.
СТВН02

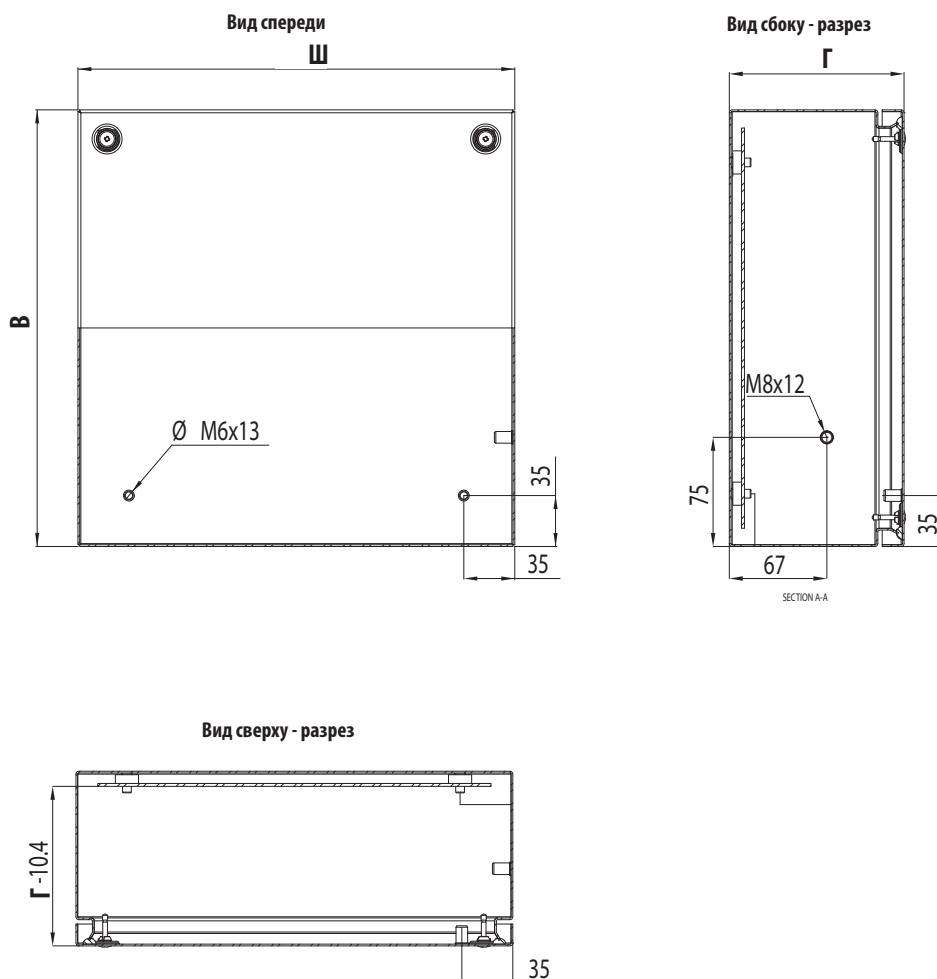
AW, Скобы для настенного монтажа

Описание: Монтажные скобы для крепления к стене. Поставляются вместе с герметизирующими шайбами для обеспечения степени IP.

Материал: 3 мм оцинкованная листовая сталь.

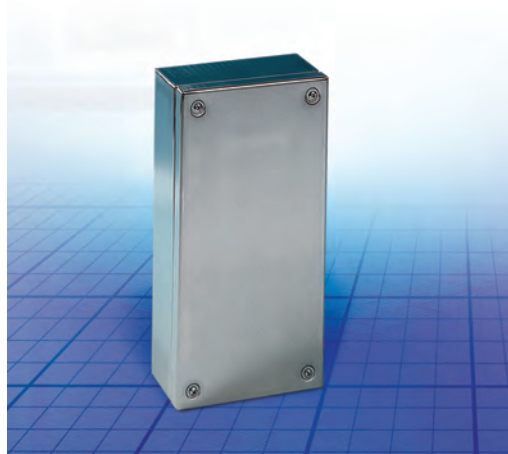
Кол-во в упаковке: 4 скобы с монтажными аксессуарами.

Арт.Нр.
AW41



Нержавеющая сталь

ILS, Нержавеющая сталь



Материал: 1,5 мм нержавеющая сталь AISI 304. Устойчивая к кислотам AISI 316 доступна под заказ.
Корпус Окантован и сварен по швам. Предусмотрены крепления для DIN-рейки/монтажной платы.
Прокладка: Полиуретан (PUR). Термостойчивость: от -50°C до +80°C.
Заземление: Заземляющие штифты М6х15 в корпусе и крышке, гайки М6 и маркировка для заземления.
Защита: В соответствии с IP67, IK10.
Финишное покрытие: Внешний корпус и крышка с зернистостью 180-220, 0.8-1,2 мкм шероховатость поверхности.
Одобрения: FL, GL и ГОСТ.
Поставка: Корпус, крышка, винты для крышки из нержавеющей стали, крепежные винты и разъемы.

В	Ш	Г	Арт.Нр.
150	150	80	ILS151508
		120	ILS151512
		300	ILS153008
200	200	120	ILS153012
		80	ILS202008
		120	ILS202012
300	300	80	ILS203008
		120	ILS203012
		400	ILS204008
400	400	120	ILS204012
		500	ILS205012
		600	ILS206012
300	300	800	ILS208012
		80	ILS303008
		120	ILS303012
400	400	120	ILS304012
		500	ILS305012
		600	ILS306012
400	400	120	ILS404012
		600	ILS406012
		800	ILS408012

IMP, Монтажная плата

Описание: Стальная монтажная плата для шкафов IL/ILS.
Материал: 2 мм оцинкованная листовая сталь.
Кол-во в упаковке: 1 шт.

Для шкафов		Арт.Нр.
В	Ш	
150	150	IMP1515
	300	IMP1530
200	200	IMP2020
	300	IMP2030
	400	IMP2040
	500	IMP2050
300	600	IMP2060
	800	IMP2080
	300	IMP3030
	400	IMP3040
400	500	IMP3050
	600	IMP3060
	400	IMP4040
	600	IMP4060
	800	IMP4080

IDR, DIN-рейка

Описание: S DIN-рейка 35 мм для боксов IL
Материал: Оцинкованная листовая сталь.
Кол-во в упаковке: 1 шт.

Для шкафов		Арт.Нр.
	Ш	
	800	IDR3580
	600	IDR3560
	500	IDR3550
	400	IDR3540
	300	IDR3530
	200	IDR3520
	150	IDR3515

ILN, Петли



Описание: Используйте этот аксессуар для установки крышки на петли. Необходима механическая доработка.
Материал: Нержавеющая сталь
Кол-во в упаковке: Набор из 2 петель с монтажными материалами.

Арт.Нр.
ILN02

ILSB, Настенные монтажные скобы из нержавеющей стали

Описание: Монтажный набор для крепления к стене. Включая уплотнительные шайбы для поддержания степени IP.
Материал: Нержавеющая сталь AISI 304.
Кол-во в упаковке: 4 скобы с монтажными материалами.

Для шкафов		Арт.Нр.
	Г	
	50	ILSB1
	20	ILSB2

**HALP, Алюминиевая клеммная коробка**

Материал: Алюминий типа ALSi 12.

Прокладка: Стандартная поставка включает неопреновую прокладку. Силиконовые прокладки доступны под заказ.

Термоустойчивость: От -40°C до +80°C со стандартной неопреновой прокладкой. От -50°C до +130°C с силиконовой прокладкой.

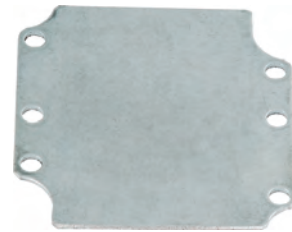
Защита: В соответствии с IP65.

Финишное покрытие: RAL 7001

Одобрения: GL. По вопросам сертификатов UL обращайтесь в наш отдел продаж.

Поставка: Корпус, крышка и винты из нержавеющей стали.

В	Ш	Г	Вес	Арт.Нр.	
45	50	30	0.07	HALP050503GE	
64	58	36	0.17	HALP060604GE	
	98	36	0.22	HALP061004GE	
	150	36	0.33	HALP061504GE	
80	75	57	0.29	HALP080806GE	
	125	57	0.44	HALP081306GE	
	175	57	0.54	HALP081806GE	
	250	57	0.71	HALP082506GE	
122	122	80	0.86	HALP121208GE	
		90	0.94	HALP121209GE	
		220	1.29	HALP122208GE	
		90	1.32	HALP122209GE	
		360	1.41	HALP123608GE	
160	160	90	1.96	HALP161609GE	
		260	2.55	HALP162609GE	
		360	4.31	HALP163609GE	
		560	2.75	HALP165609GE	
230	200	110	4.27	HALP232011GE	
		330	5.75	HALP233311GE	
			180	4.81	HALP233318GE
		400	6.89	HALP234011GE	
		600	6.88	HALP236011GE	

HMP, Монтажная плата HALP

Описание: Стальная монтажная плата для шкафов HALP.

Материал: 1,5 мм оцинкованная сталь, 2,5 мм HMP165E и HMP2360E.

Кол-во в упаковке: 1 шт.

Для шкафов				
В	Ш	в	ш	Арт.Нр.
64	58	54	48	HMP0606E
	98	54	88	HMP0610E
	150	54	140	HMP0615E
80	75	69	64	HMP0808E
	125	69	114	HMP0813E
	175	69	164	HMP0818E
	250	69	239	HMP0825E
122	122	108	107	HMP1212E
	220	108	204	HMP1222E
	360	108	343	HMP1236E
160	160	145	143	HMP1616E
	260	145	243	HMP1626E
	360	145	343	HMP1636E
	560	145	543	HMP1656E
230	200	214	183	HMP2320E
	330	214	313	HMP2333E
	400	214	383	HMP2340E
	600	214	583	HMP2360E

НН1, Петли

Описание: Используйте этот аксессуар для установки крышки на петли. Угол открытия 150°. Необходима механическая доработка.

Материал: Алюминий.

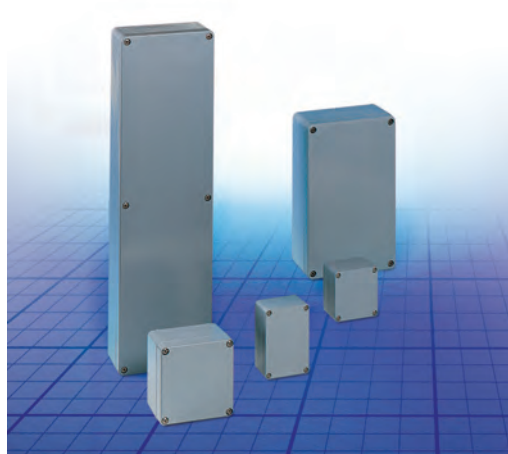
Кол-во в упаковке: Набор из 2 петель для НН12 и из 3 петель для НН13. Монтажные аксессуары включены.

Арт.Нр.
НН102
НН103

Внутренние петли доступны под заказ.

Полиэстер

MGRP, Полиэстер



Материал: Полиэстер, армированный стекловолокном.
Прокладка: В стандартную поставку входят неопреновые прокладки. Силиконовые прокладки доступны под заказ.
Термоустойчивость: От -40°C до +80°C со стандартной неопреновой прокладкой. От -50°C до +80°C с силиконовой прокладкой.
Защита: В соответствии с IP65.
Финишное покрытие: RAL 7001
Одобрения: UL, GL.
Поставка: Корпус, крышка и винты из нержавеющей стали.

В	Ш	Г	Вес	Арт.Нр.
75	80	55	0.23	MGRP080806GE
		75	0.31	MGRP080808GE
		110	0.30	MGRP081106GE
160	55	75	0.38	MGRP081108GE
		160	0.41	MGRP081606GE
		75	0.43	MGRP081608GE
190	55	75	0.45	MGRP081906GE
		190	0.53	MGRP081908GE
		120	0.75	MGRP121209GE
220	90	122	1.06	MGRP122209GE
		160	1.13	MGRP161609GE
		260	1.17	MGRP162609GE
360	90	260	2.15	MGRP163609GE
		560	3.20	MGRP165609GE
		250	2.66	MGRP252612GE
400	120	400	3.65	MGRP254012GE
		405	5.58	MGRP414012GE

GMP, Монтажная плата для корпусов MGRP



Описание: Монтажная плата для корпусов MGRP.
Материал: 1,5 мм оцинкованная сталь у GMP1212E и выше; 2,5 мм оцинкованная листовая сталь у GMP1656E.
Кол-во в упаковке: 1 шт.

Для шкафов				
В	Ш	в	ш	Арт.Нр.
75	80	64	69	GMP0808E
		64	99	GMP0811E
		64	149	GMP0816E
120	122	64	179	GMP0819E
		64	108	GMP1212E
		107	206	GMP1222E
160	160	144	143	GMP1616E
		144	244	GMP1626E
		144	344	GMP1636E
		144	544	GMP1656E
250	255	233	240	GMP2526E
		233	383	GMP2540E
405	400	390	385	GMP4140E

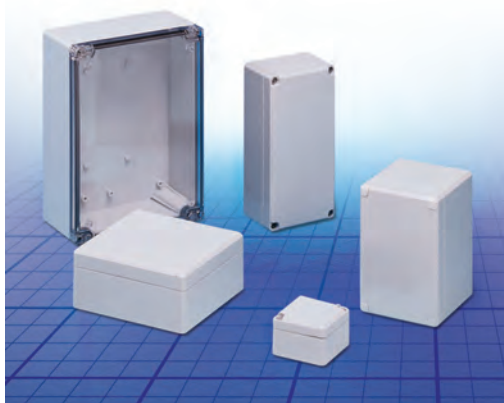
ННІ, Петли



Описание: Используйте этот аксессуар для установки крышки на петли. Угол открытия 150°. Необходима механическая доработка.
Материал: Алюминий.
Кол-во в упаковке: Набор из 2 петель для ННІ2 и из 3 петель для ННІ3. Монтажные аксессуары включены.

Арт.Нр.
ННІ02
ННІ03

Внутренние петли доступны под заказ.

**DABP, АБС**

Описание: АБС-корпус пригоден для внутреннего применения. Низкая устойчивость к ультрафиолетовому излучению.

Материал: АБС

Прокладка: Полиуретановый уплотнитель, встроенный в крышку корпуса.

Термоустойчивость: от -40°C до +60°C.

Воспламеняемость: UL94 HB

Защита: В соответствии с IP66/67, IK07 (+35°C), IK06 (-25°C).

Финишное покрытие: RAL 7035

Одобрения: GL, FI и ГОСТ.

Поставка: Корпус, простая крышка, винты для крышки из нержавеющей стали, монтажные винты и заглушки из полиамида.

По запросу: Корпус с прозрачной крышкой из поликарбоната, артикульный номер позиции DABPxxxxxxTE.

В	Ш	Г	Вес	Арт.Нр.
53	55	36	0.04	DABP050504GE
	63	36	0.05	DABP050704GE
80	82	56	0.12	DABP080806GE
		86	0.14	DABP080809GE
120	56	0.15	DABP081206GE	
	86	0.19	DABP081209GE	
160	56	0.19	DABP081606GE	
	86	0.23	DABP081609GE	
120	122	56	0.20	DABP121206GE
		86	0.26	DABP121209GE
160	91	0.34	DABP121609GE	
	200	86	0.38	DABP122009GE
150	200	76	0.39	DABP152008GE
160	240	91	0.55	DABP162409GE
		121	0.68	DABP162412GE
230	300	86	0.85	DABP233009GE
		111	0.90	DABP233011GE

DMP, Монтажная плата

Описание: Стальная монтажная плата для корпусов DABP/DPCP.

Материал: 1,5 мм оцинкованная листовая сталь.

Кол-во в упаковке: 1 шт.

Для шкафов				Арт.Нр.
В	Ш	в	ш	
80	82	55	68	DMP0808E
	120	65	93	DMP0812E
	160	65	133	DMP0816E
120	122	105	95	DMP1212E
	160	105	132	DMP1216E
	200	105	172	DMP1220E
150	200	133	172	DMP1520E
160	240	145	213	DMP1624E
230	300	210	285	DMP2330E

DR, DIN-рейка

Описание: DIN-рейка 35 мм для корпусов DABP/DPCP.

Материал: Листовая сталь.

Кол-во в упаковке: 1 шт.

Для шкафов			Арт.Нр.
	Ш	В/Ш	
	82		DR350584E
	120/122		DR350964E
	160		DR351364E
	200 *		DR351604E
	200 **		DR351764E
		250	DR352154E
	300		DR352754E

* DABP152008; ** DABP122009

DSHI, Петли

Описание: Используйте этот аксессуар для установки крышки на петли. Необходима механическая доработка.

Материал: Поликарбонат.

Финишное покрытие: RAL 7035.

Кол-во в упаковке: Набор из 2 петель с монтажными аксессуарами.

Арт.Нр.
DSHI1E

DFL, Скобы для настенного монтажа

Описание: Монтажные скобы для крепления к стене.

Материал: Поликарбонат

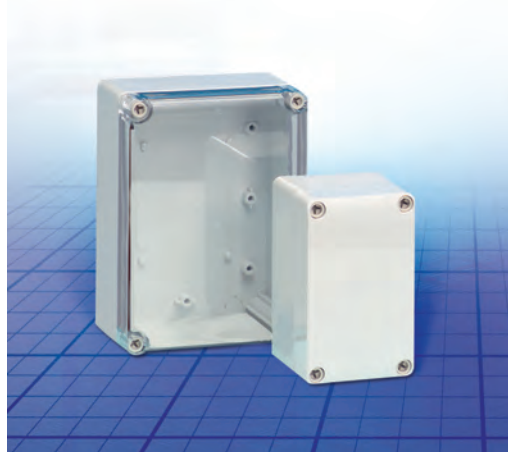
Характеристики поверхности: RAL 7035.

Кол-во в упаковке: 4 скобы с монтажными материалами.

Арт.Нр.
DFL1E

АБС-пластик

SABP, Компактная клеммная коробка из АБС-пластика



Описание: ABS-корпус, пригодный для внутреннего применения. Низкая устойчивость к УФ-излучению.

Материал: АБС-пластик

Прокладка: Полиуретановая прокладка встроена в крышку бокса.

Термоустойчивость: От - 40°C до + 60°C.

Воспламеняемость: UL94 HB

Защита: В соответствии с IP66/67, IK07 (+35°C), IK06 (-25°C).

Финишное покрытие: RAL 7035

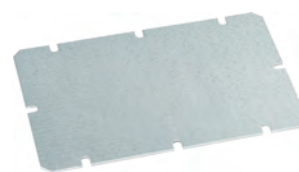
Одобрения: GL, FI и ГОСТ.

Поставка: Корпус, крышка, винты крышки из полиамида и монтажные винты.

По запросу: Корпус с прозрачной крышкой: прозрачная крышка из поликарбоната, артикульный номер позиции SABPxxxxxxTE. Корпус из поликарбоната: с серой прозрачной крышкой (SPCPxxxxxxTE) или серой крышкой (SPCPxxxxxxGE).

В	Ш	Г	Вес (кг)	Арт.Нр.
75	125	75	184	SABP081308GE
		100	243	SABP081310GE
		125	266	SABP081313GE
125	125	75	250	SABP131308GE
		100	317	SABP131310GE
		125	353	SABP131313GE
		175	75	328
175	175	100	401	SABP131810GE
		125	459	SABP131813GE
		150	521	SABP131815GE
		75	392	SABP181808GE
		100	490	SABP181810GE
175	175	125	557	SABP181813GE
		150	616	SABP181815GE
		75	553	SABP182508GE
		100	666	SABP182510GE
175	175	150	842	SABP182515GE

SMP, Монтажная плата



Описание: Стальная монтажная плата для боксов SABP.

Материал: 1,5 мм оцинкованная листовая сталь.

Кол-во в упаковке: 1 шт.

Для шкафов				Арт.Нр.
В	Ш	в	ш	
75	125	48	98	SMP0813E
125	125	98	98	SMP1313E
		175	98	148
175	175	148	148	SMP1818E
		250	148	223

DR2, DIN-рейка



Описание: DIN-рейка 35 мм для боксов SABP.

Материал: Листовая сталь.

Кол-во в упаковке: 1 шт.

В/Ш	Арт.Нр.
75	DR350404E
125	DR350904E
175	DR351404E
250	DR352154E

SCP, Глухие заглушки



Описание: Применяются только в корпусах с петлями, закрывают отверстия стандартных винтов.

Материал: Полиэтилен.

Кол-во в упаковке: 10 шт.

Для шкафов		Арт.Нр.
Г		
75		SCP08E
100		SCP10E
125, 150		SCP1315E

**DSHI, Петли**

Описание: Используйте этот аксессуар для установки крышки на петли. Необходима механическая доработка.

Материал: Поликарбонат.

Финишное покрытие: RAL 7035.

Кол-во в упаковке: Набор из 2 петель с монтажными аксессуарами.

Арт.Нр.

DSHI1E

SFL, Скобы для настенного монтажа

Описание: Монтажные скобы для крепления к стене.

Материал: Поликарбонат.

Финишное покрытие: RAL7035.

Кол-во в упаковке: 4 скобы с монтажными материалами.

Арт.Нр.

SFL1E

АБС-пластик

ОАВР, Большие клеммные коробки из АБС-пластика



Описание: ABS-корпуса, пригодные для помещений. Низкая устойчивость к ультрафиолетовому излучению.

Материал: АБС-пластик

Прокладка: Полиуретановая прокладка встроена в крышку бокса.

Термоустойчивость: От -40°C до +60°C.

Воспламеняемость: UL94 HB

Защита: В соответствии с IP66/67, IK07 (+35°C), IK06 (-25°C).

Финишное покрытие: RAL 7035

Поставка: Корпус, крышка, винты крышки из полиамида и монтажные винты.

Одобрения: GL, FI и ГОСТ

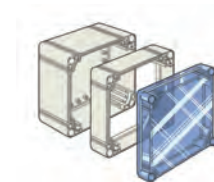
С серой крышкой

В	Ш	Г	Вес (кг)	Арт.Нр.
200	200	132	894	OABP202013GE
	300	132	1176	OABP203013GE
	400	132	1467	OABP204013GE
300	300	132	1510	OABP303013GE
	400	132	1950	OABP304013GE
	600	132	2696	OABP306013GE
400	600	132	3484	OABP406013GE

С прозрачной крышкой

В	Ш	Г	Вес (кг)	Арт.Нр.
200	200	132	926	OABP202013TE
	300	132	1218	OABP203013TE
	400	132	1512	OABP204013TE
300	300	132	1568	OABP303013TE
	400	132	2003	OABP304013TE
	600	132	2765	OABP306013TE
400	600	132	3567	OABP406013TE

ОРСР-ЕЕ, Поликарбонатная адаптерная рама



Описание: Рама используется при необходимости увеличения монтажной глубины. Может быть установлена на корпуса серии ОРСР.

Материал: Поликарбонат.

Кол-во в упаковке: 1 шт.

Для шкафов			Арт.Нр.
В	Ш	Г	
200	200	55	ОРСР202006ЕЕ
	300	55	ОРСР203006ЕЕ
	400	55	ОРСР204006ЕЕ
300	300	55	ОРСР303006ЕЕ
	400	55	ОРСР304006ЕЕ
	600	55	ОРСР306006ЕЕ
400	600	55	ОРСР406006ЕЕ

ОМР, Монтажная плата



Описание: Стальная монтажная плата для боксов ОАВР/ОРСР.

Материал: 1,5 мм оцинкованная листовая сталь.

Кол-во в упаковке: 1 шт.

Для шкафов					Арт.Нр.
В	Ш	в	ш		
200	200	160	160		ОМР2020Е
	300	160	260		ОМР2030Е
	400	160	360		ОМР2040Е
300	300	260	160		ОМР3030Е
	400	260	260		ОМР3040Е
	600	260	560		ОМР3060Е
400	600	360	560		ОМР4060Е

DR3, DIN-рейка

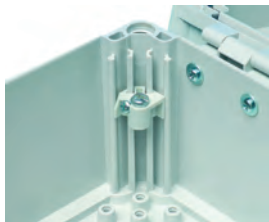


Описание: DIN-рейка 35 мм для боксов ОАВР/ОРСР.

Материал: Листовая сталь.

Кол-во в упаковке: 1 шт.

Для шкафов		Арт.Нр.
Ш		
200		DR351505Е
300		DR352505Е
400		DR353505Е

**АБС-пластик****OEL, Комплект регулировки монтажной платы по глубине установки**

Описание: Позволяет производить установку монтажной платы на любой глубине. Болты М5 включены.

Кол-во в упаковке: OEL1E: 1 шт. и OELA1.04E: 4 шт.

Арт.Нр.

OELA1.04E

OEL1E

OLW, Барашковые винты

Описание: Для корпусов с петлями. Позволяют легко открыть крышку на петлях.

Кол-во в упаковке: 1 шт.

Арт.Нр.

OLW55E

OCP, Глухие заглушки

Описание: Применяются только в боксах с петлями, закрывают стандартные отверстия винтов.

Материал: Полиэтилен.

Кол-во в упаковке: 12 шт.

Арт.Нр.

OCP1E

ONI, Петли

Описание: При помощи этого аксессуара можно повесить крышку на петли. Требуется механическая доработка.

Материал: Поликарбонат.

Финишное покрытие: RAL 7035

Кол-во в упаковке: Набор из 2 петель с монтажными аксессуарами.

Арт.Нр.

ONI1E

OTS, Втулки под винты крышки

Описание: Необходимы для фиксации крышки позади щита с помощью винтов OLW.

Кол-во в упаковке: 1 шт.

Арт.Нр.

OTS1E

OFL, Скобы для настенного монтажа

Описание: Монтажные скобы для крепления к стене.

Могут быть установлены в трех различных направлениях и поддерживать максимальный вес 60 кг.

Материал: Полиамид.

Финишное покрытие: RAL 7035.

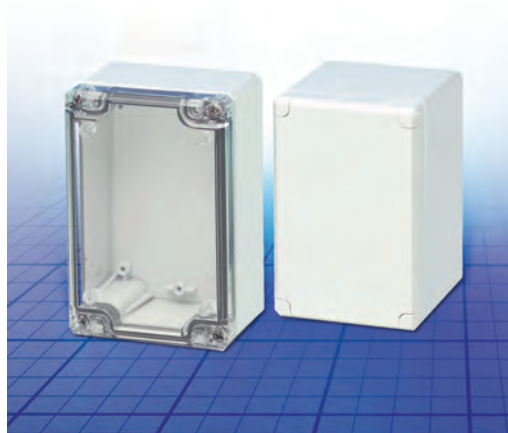
Кол-во в упаковке: 4 скобы с монтажными материалами.

Арт.Нр.

OFL1E

Поликарбонат

DPCR, Поликарбонат



Описание: Корпус из поликарбоната для внешней установки. Высокая устойчивость к ультрафиолетовому излучению. Самозатухающий.

Материал: Поликарбонат.

Прокладка: Полиуретановый уплотнитель, встроенный в крышку корпуса.

Термоустойчивость: от -50°C до +100°C.

Воспламеняемость: UL746C 5V

Защита: В соответствии с IP 66/67.

Финишное покрытие: RAL 7035

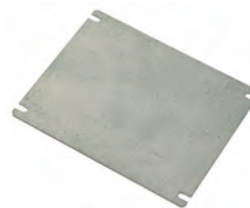
Одобрения: GL, FI, ГОСТ. По поводу UL и cUL обращайтесь в наш отдел продаж.

Поставка: Корпус, простая крышка, винты для крышки из нержавеющей стали, монтажные винты и дверные штепсели из полиамида.

По запросу: Корпус с прозрачной крышкой из поликарбоната, артикульный номер позиции DPCRxxxxxxTE.

В	Ш	Г	Вес	Арт.Нр.
53	55	36	0.05	DPCR050504GE
	63	36	0.06	DPCR050704GE
80	82	56	0.13	DPCR080806GE
		86	0.16	DPCR080809GE
120	56	0.17	DPCR081206GE	
	86	0.21	DPCR081209GE	
160	56	0.19	DPCR081606GE	
	86	0.26	DPCR081609GE	
120	122	56	0.22	DPCR121206GE
	86	0.29	DPCR121209GE	
160	91	0.36	DPCR121609GE	
	86	0.42	DPCR122009GE	
150	200	76	0.42	DPCR152008GE
160	240	91	0.61	DPCR162409GE
		121	0.74	DPCR162412GE
230	300	86	0.97	DPCR233009GE
		111	1.11	DPCR233011GE

DMP, Монтажная плата



Описание: Стальная монтажная плата для корпусов DABP/DPCR.

Материал: 1,5 мм оцинкованная листовая сталь.

Кол-во в упаковке: 1 шт.

Для шкафов					Арт.Нр.
В	Ш	в	ш		
80	82	55	68		DMP0808E
	120	65	93		DMP0812E
120	160	65	133		DMP0816E
	122	105	95		DMP1212E
160	105	132			DMP1216E
	200	105	172		DMP1220E
150	200	133	172		DMP1520E
160	240	145	213		DMP1624E
230	300	210	285		DMP2330E

DR, DIN-рейка



Описание: DIN-рейка 35 мм для корпусов DABP/DPCR.

Материал: Листовая сталь.

Кол-во в упаковке: 1 шт.

Для шкафов			Арт.Нр.
Ш	В/Ш		
82			DR350584E
120/122			DR350964E
160			DR351364E
200 *			DR351604E
200 **			DR351764E
	250		DR352154E
300			DR352754E

* DABP152008; ** DABP122009

DFL, Скобы для настенного монтажа



Описание: Монтажные скобы для крепления к стене.

Материал: Поликарбонат

Характеристики поверхности: RAL 7035.

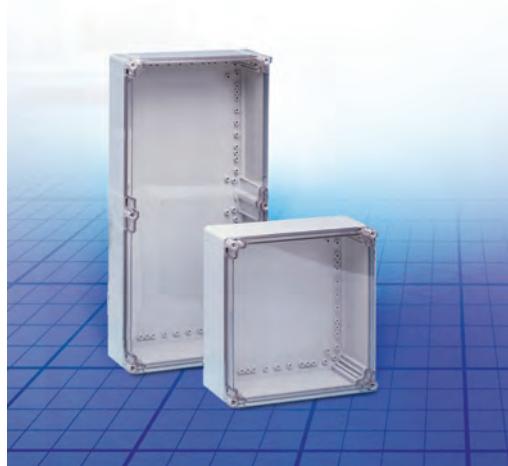
Кол-во в упаковке: 4 скобы с монтажными материалами.

Арт.Нр.	DFL1E
---------	-------



Поликарбонат

ОРСР, Большой бокс из поликарбоната



Описание: Корпус из поликарбоната для уличной установки. Высокая устойчивость к ультрафиолету.

Материал: Поликарбонат.

Прокладка: Полиуретановая прокладка встроена в крышку бокса.

Термоустойчивость: От -50°C до +100°C.

Воспламеняемость: UL94 V-2

Защита: В соответствии с IP66/67.

Финишное покрытие: RAL 7035

Одобрения: GL, FI, ГОСТ. По поводу UL и cUL обратитесь в наш отдел продаж.

Поставка: Корпус, крышка, винты крышки из полиамида и монтажные винты.

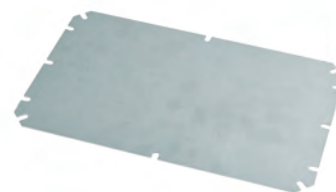
С серой крышкой

В	Ш	Г	Вес (кг)	Арт.Нр.
200	200	130	1039	ОРСР202013GE
	300	130	1349	ОРСР203013GE
	400	130	1674	ОРСР204013GE
300	300	130	1738	ОРСР303013GE
	400	130	2199	ОРСР304013GE
400	600	130	3964	ОРСР406013GE
	300	600	130	3000

С прозрачной крышкой

В	Ш	Г	Вес (кг)	Арт.Нр.
200	200	130	1039	ОРСР202013ТЕ
	300	130	1349	ОРСР203013ТЕ
	400	130	1674	ОРСР204013ТЕ
300	300	130	1738	ОРСР303013ТЕ
	400	130	2199	ОРСР304013ТЕ
400	600	130	3000	ОРСР306013ТЕ
	600	130	3964	ОРСР406013ТЕ

ОМР, Монтажная плата



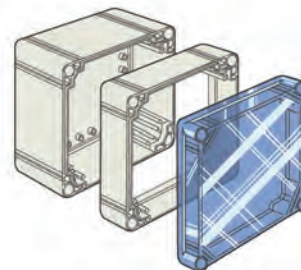
Описание: Стальная монтажная плата для боксов ОАВР/ОРСР.

Материал: 1,5 мм оцинкованная листовая сталь.

Кол-во в упаковке: 1 шт.

Для шкафов				
В	Ш	в	ш	Арт.Нр.
200	200	160	160	ОМР2020Е
	300	160	260	ОМР2030Е
	400	160	360	ОМР2040Е
300	300	260	160	ОМР3030Е
	400	260	260	ОМР3040Е
	600	260	560	ОМР3060Е
400	600	360	560	ОМР4060Е

ОРСР-ЕЕ, Поликарбонатная адаптерная рама



Описание: Рама используется при необходимости увеличения монтажной глубины. Может быть установлена на корпуса серии ОРСР.

Материал: Поликарбонат.

Кол-во в упаковке: 1 шт.

Для шкафов			
В	Ш	Г	Арт.Нр.
200	200	55	ОРСР202006ЕЕ
	300	55	ОРСР203006ЕЕ
	400	55	ОРСР204006ЕЕ
300	300	55	ОРСР303006ЕЕ
	400	55	ОРСР304006ЕЕ
	600	55	ОРСР306006ЕЕ
400	600	55	ОРСР406006ЕЕ

Поликарбонат

DR3, DIN-рейка



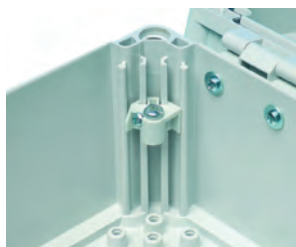
Описание: DIN-рейка 35 мм для боксов OABP/OPCP.

Материал: Листовая сталь.

Кол-во в упаковке: 1 шт.

Для шкафов		Арт.Нр.
Ш		
200		DR351505E
300		DR352505E
400		DR353505E

OEL, Комплект регулировки монтажной платы по глубине установки



Описание: Позволяет производить установку монтажной платы на любой глубине. Болты M5 включены.

Кол-во в упаковке: OEL1E: 1 шт. и OELA1.04E: 4 шт.

Арт.Нр.
OELA1.04E
OEL1E

ОСР, Глухие заглушки



Описание: Применяются только в боксах с петлями, закрывают стандартные отверстия винтов.

Материал: Полиэтилен.

Кол-во в упаковке: 12 шт.

Арт.Нр.
ОСР1Е

OFL, Скобы для настенного монтажа



Описание: Монтажные скобы для крепления к стене. Могут быть установлены в трех различных направлениях и поддерживать максимальный вес 60 кг.

Материал: Полиамид.

Финишное покрытие: RAL 7035.

Кол-во в упаковке: 4 скобы с монтажными материалами.

Описание	Арт.Нр.
	OFL1E

